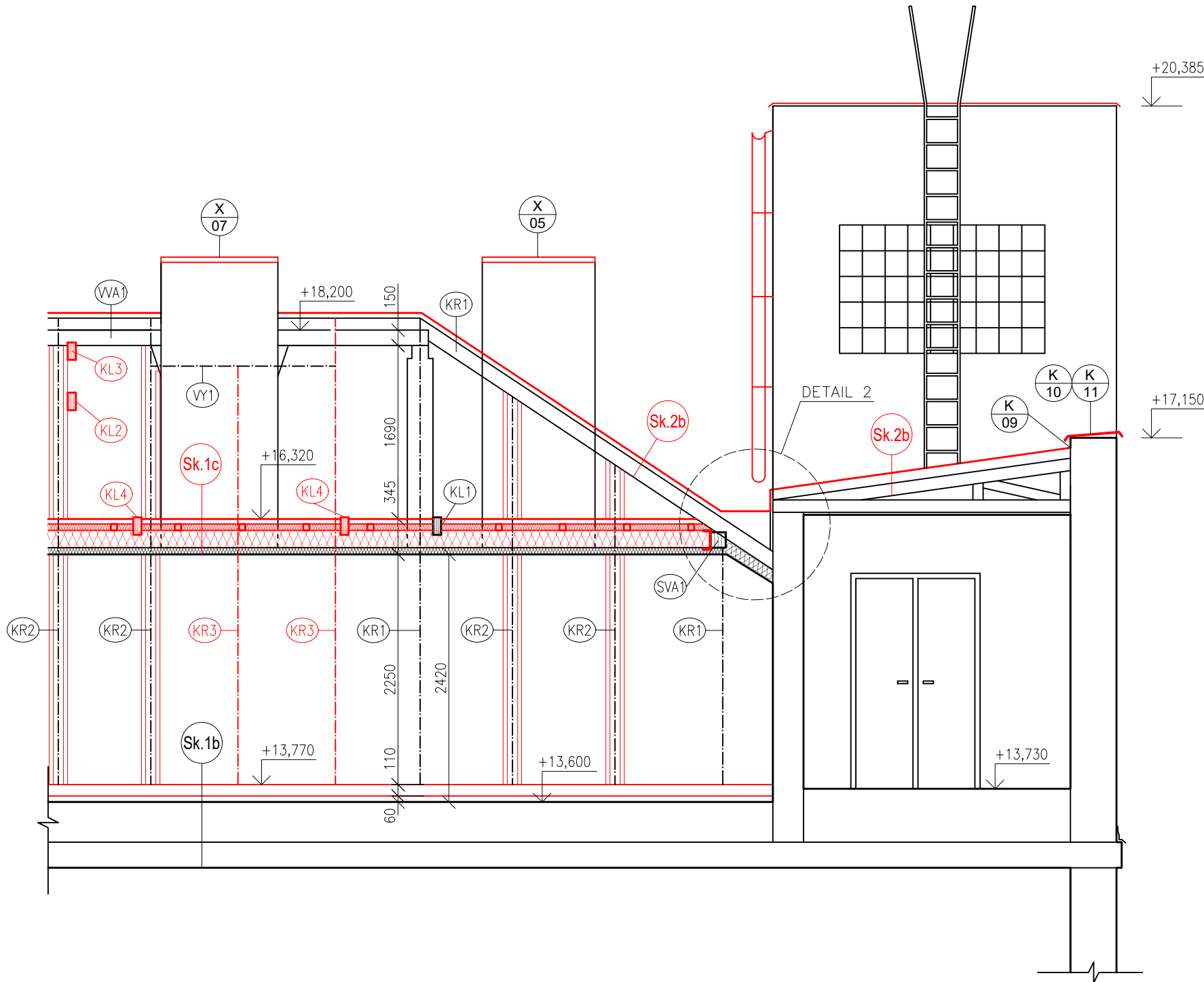


ŘEZ C - NOVÝ STAV
M1:50



LEGENDA SKLADEB

SKLADBA Sk.1b: STROP NAD 3.NP + PODLAHOVÁ KONSTRUKCE

- PVC	tl. 5mm
- BETONOVÁ MAZANINA B20 + KARI SIŤ 100x100mm, Ø6mm	tl. 50mm
- IGELIT	
- FOŠNA	tl. 20mm
- TRÁMY 110x140mm, PO 370mm	tl. 140mm
- DŘEVĚNÝ ROŠT TL. 25MM VYPLNĚNÝ ORSILEM	tl. 25mm
- STÁVAJÍCÍ NESPALNÝ STROP, NOSNÍKY + VKLÁDANÉ TVÁRNICE	

SKLADBA Sk.2b: STŘEŠNÍ KONSTRUKCE NAD OBYTNOU ČÁSTÍ

- PLECHOVÁ KRYTINA	tl. 0,8mm
- DISTANČNÍ PÁSKA	tl. 4mm
- CELOPLOŠNÝ PRKENNÝ ZÁKLOP	tl. 25mm
- KONTRALATĚ	tl. 60mm
- DIFUZNÍ FÓLIE	tl. 0,3mm
- KONSTRUKCE KROVU	

SKLADBA Sk.1c: STROPNÍ KONSTRUKCE PODKROVÍ

- PRKENNÝ ZÁKLOP - IMPREGNOVANÁ SMRKOVÁ PRKNA	tl. 25mm
- KONTRALATĚ	tl. 25mm
- DIFUZNÍ FÓLIE KONTAKTNÍ	tl. 0,3mm
- MINERÁLNÍ VATA HYDROFÓBNÍ (např. Isover Unirol Profi)	
tl. 60mm VLOŽENA MEZI DŘEV. LATĚ 60/60, ROZTEČ LATÍ 625mm	tl. 60mm
- MINERÁLNÍ VATA HYDROFÓBNÍ (např. Isover Unirol Profi)	
VLOŽENA MEZI DŘEV. TRÁMY 130/110 + PŘÍLOŽKA 130/60	tl. 160mm
- PAROTĚSNÁ ZÁBRANA JUTAFOL N AL 170 SPECIAL	-
- ROŠT TL. 50MM VYPLNĚNÝ ORSILEM TL. 30MM	tl. 50mm
- SDK TL. 15MM (DESKY GKF)	tl. 15mm

LEGENDA PRVKŮ KROVU

OZN. PRVKU	NÁZEV	ŠÍŘKA PROFILU [mm]	VÝŠKA PROFILU [mm]
(KR1)	KROKEV	100	150
(PO1)	POZEDNICE	140	110
(SVA1)	STŘEDOVÁ VAZNICE	150	150
(WA1)	VRCHOLOVÁ VAZNICE	150	150
(KL1)	KLEŠTINY	80	170
(KL2)	KLEŠTINY	80	170
(KL3)	KLEŠTINY	80	170
(KL4)	KLEŠTINY	80	170

LEGENDA MATERIÁLŮ

	STÁVAJÍCÍ KONSTRUKCE ZACHOVÁVANÉ
	NOVÉ KONSTRUKCE A PRVKY
	DŘEVO
	TEPELNÁ IZOLACE PODKROVÍ

POZNÁMKA ODKAZOVÁ

- POZN.1 - VRCHOLOVÁ VAZNICE ULOŽENA NA KANZOLE Z CPP
-
- POZN.2 - MEZI KROKEV A DOPLŇOVANOU KLEŠTINOU BUDE VLOŽEN DŘEVĚNÝ DISTANČNÍ ŠPALÍK PRO ZAMEZENÍ KOLIZE KLEŠTINY S JINÝM PRVKEM KROVU
-
- POZN.3 - PRÁZDNÁ POLOŽKA
-
- POZN.4 - STÁVAJÍCÍ KOMÍN BUDE PO OČIŠTĚNÍ OMÍTNUT VODONEPROPUSTNOU A PAROPROPUSTNOU OMÍTKOU S VYSOUŠECÍM SANACNÍM EFEKTEM S BARVOU RAL 7039.
-
- POZN.5 - ZAPRAVENÍ SOND - PROVEDENÍ NOVÉ VRSTVY SDK VČETNĚ ZATEPLENÍ
-
- POZN.6 - ZAPRAVENÍ SDK OSTĚNÍ

0,000 = ROVINA PODLAHY ZA HLAVNÍM VSTUPEM V 1.NP

název a místo stavby: MARK and partners s.r.o.		
Rekonstrukce střechy na budově LDN Opočno - PD 2		
k.ú. Opočno pod Orlickými horami [711951], parc. č. 446		
investor: Královohradecký kraj Pivovarské náměstí 1245, 500 03 Hradec Králové Zastoupeno: Mgr. Martin Červíček, hejtmán		
část: D.1.1 Architektonicko-stavební řešení		
zodpovědný projektant : Petr Mareček, ČKAIT 1103789		
vypracoval : Martin Vašica, Ondřej Štěpánek, Martin Tran		
stupeň dokumentace: DPS		
výkres: ŘEZ C - NOVÝ STAV		
měřítko: 1:50	datum: ZÁŘÍ 2023	formát: A2
číslo výkresu: D.1.1-14		